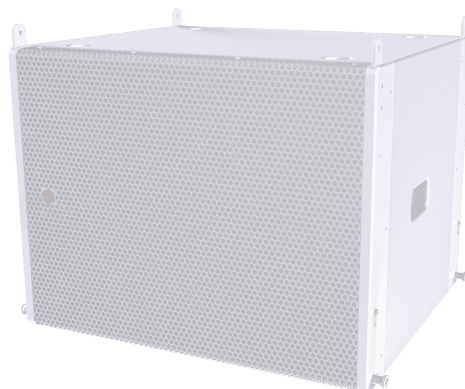


规格参数

扬声器类型	15"超低音扬声器
频率响应	33Hz~168Hz (-10dB)
最大输入额定功率	500W (持续), 1000W (节目) 63V (RMS), 126V (瞬时峰值)
灵敏度	97dB
最大输出声压级	130dB
标称阻抗	8Ω
指向角度 (H×V)	360°×360°
建议信号处理	33Hz 24dB/Octave BW HPF
驱动单元	1×15"超低音单元
输入接口	2×4pin speakON
箱体角度	None
箱体表面处理	涂层, 黑色
安装适配螺栓规格	None
网罩	铁网 (热电泳+冷喷涂双层工艺) 表面白色
IP等级	None
安装配件	选配: CH8FBW (线阵列吊挂架)
尺寸 (宽×深×高)	650×564×508 (mm)
重量 (净重)	51kg
型号选项	标配: CHB115W

注:

灵敏度: 在自由场使用WinMF平台进行测量, 麦克风放置在距离被测扬声器4米的位置, 使用WinMF灵敏度测试模块进行灵敏度测试, 根据被测扬声器的额定阻抗对馈送信号参数进行调节, 额定8欧负载的前提下, 馈送信号输出电压为2.83 volts RMS, 测得值由4米至1米进行补偿。



概述

CH系列扬声器是高品质的扩声设备, 由资深的扬声器工程师设计, 先进的生产设备完成制造, 旨在为剧场、礼堂、教堂、多功能厅、培训室和中大型会议室等需要高品质音响效果的场所提供极佳的声音体验。

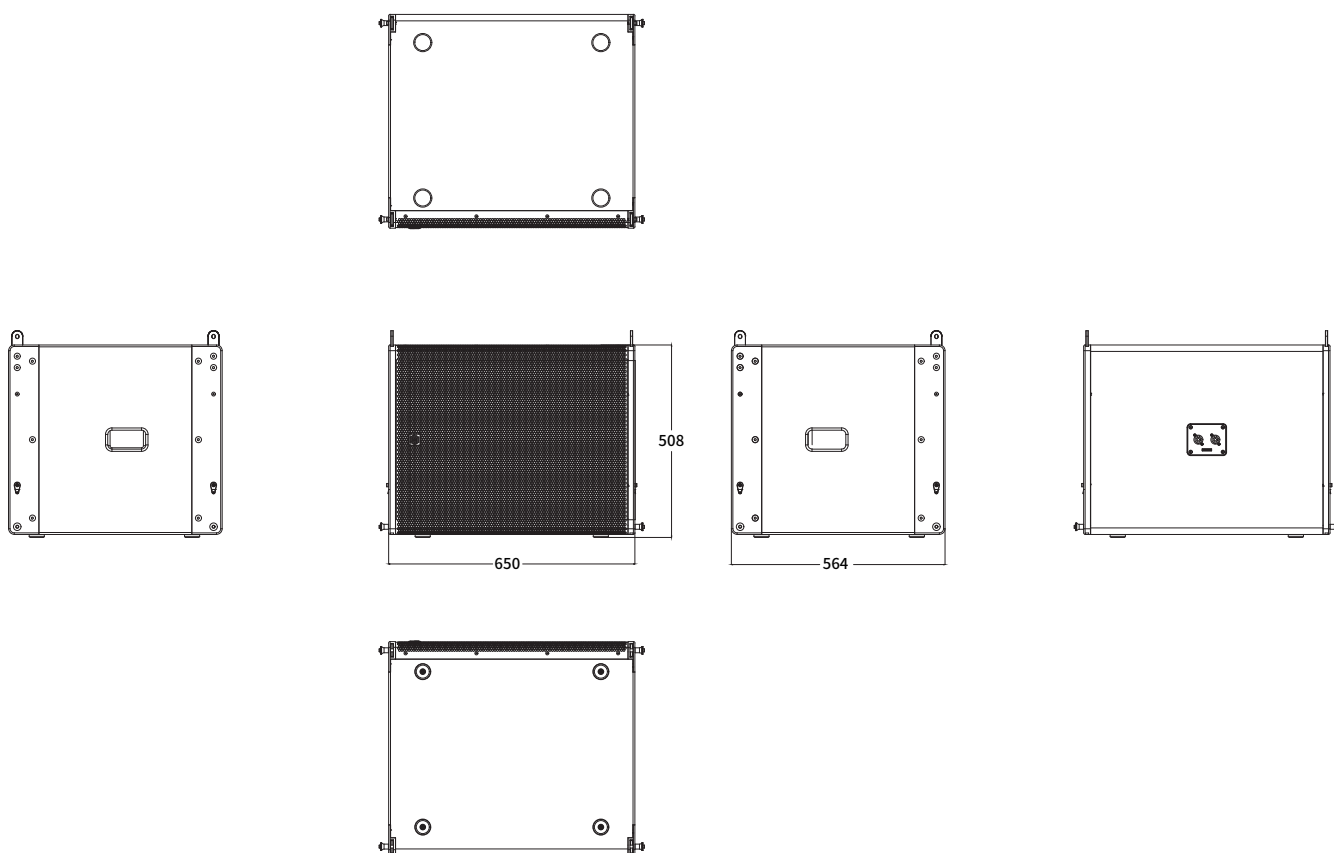
CH系列包括8英寸同轴两分频全频点声源扬声器、单10英寸、12英寸和15英寸两分频全频点声源扬声器、双8英寸和双10英寸两分频全频线阵列扬声器, 以及配套的单15英寸和单18英寸的超低频扬声器。

CH系列扬声器的特点包括:

- 声音表现力强: 扬声器采用高灵敏度、低失真度的驱动器, 以确保音质清晰、通透自然。
- 应用灵活性强: 单点声源扬声器可做为扩声或沉浸式扩声使用, 也可以用于舞台返听或流动扩声系统, 而且可以组成扬声器组用于提高输出声压级和覆盖更大的听音区域。
- 安装方便: 所有扬声器都自带五金安装硬件, 使系统安装更加安全快捷。
- 质量稳定: 扬声器的设计与生产经过了严格的测试和验证, 质量稳定, 使用寿命长。

CH系列扬声器不仅具有出色的声音效果, 而且还拥有方便快捷的安装方式和可靠的质量保证。如果您需要一款高品质的扩声系统, CH系列扬声器将是您的理想选择。

尺寸图



规格描述

扬声器系统为超低音设计，配备了一个15英寸超低频驱动器。采用木箱设计，该扬声器尺寸(宽×深×高)为：650×564×508(毫米)，25.6×22.2×20(英寸)，净重51千克。该系统具有33Hz~168Hz(-10dB)的频率响应和输入126V的瞬时有效值的能力，在1W@1m处测得的灵敏度有97dB，指向角度(H×V)为360°×360°。

