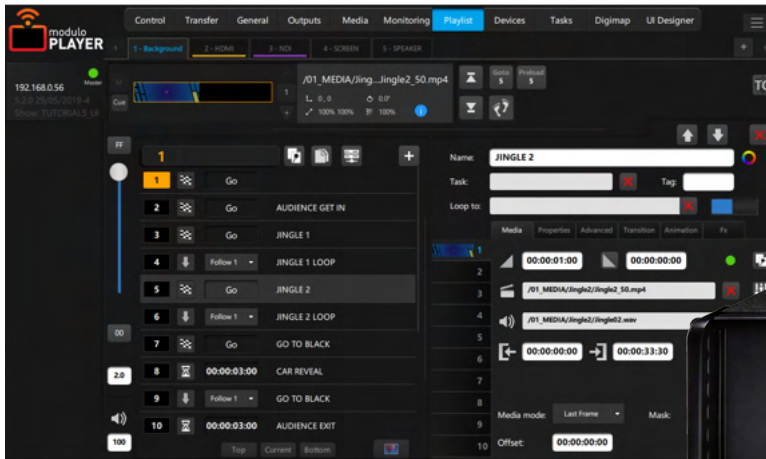


Modulo Player Pro

REF: MP-PRO-1, MP-PRO-2, MP-PRO-4, MP-PRO-6, MP-PRO-2x4K, MP-PRO-3x4K, MP-PRO-4x4K



强大的媒体服务器解决方案，针对现场活动

Modulo Player Pro配置强大，可扩展的储存容量。

Modulo Player Pro是企业或现场活动的完美之选，提供集中控制自定义选项，可最大限度地适应您的需求。

硬件规格参数 (硬件版本 2022-1)

操作系统: Windows 10 SAC x64

RAM: 64GB 到 128GB

内存: 1x SSD 250GB OS / 数据: 取决于版本

处理器: AMD EPYC™

LAN: 2 x RJ45 10GbE

音频: 可添加任意USB 或PCIE pro 声卡

USB: 2 x USB 3.2 Gen 1 + 1 x USB 3.2 Gen 2 (C)

图形卡: AMD Radeon Pro

电源: 100-240 VAC / 50-60Hz / 850W

平均功耗(高负荷): 450W

版本

参考

MP-PRO-1
MP-PRO-2
MP-PRO-4
MP-PRO-6
MP-PRO-2x4K
MP-PRO-3x4K
MP-PRO-4x4K

物理输出

4 x DP 1.4
4 x DP 1.4
4 x DP 1.4
6 x mini DP 1.4
6 x mini DP 1.4
6 x mini DP 1.4
6 x mini DP 1.4

输出

1 个输出达到 WQXGA⁽¹⁾
2 个输出达到 WQXGA⁽¹⁾
4 个输出达到 WQXGA⁽¹⁾ 或 1 个输出达到 4K⁽²⁾
6 个输出达到 WQXGA⁽¹⁾ 或 1 个输出达到 4K⁽²⁾
6 个输出达到 WQXGA⁽¹⁾ 或 2 个输出达到 4K⁽²⁾
6 个输出达到 WQXGA⁽¹⁾ 或 3 个输出达到 4K⁽²⁾
6 个输出达到 WQXGA⁽¹⁾ 或 4 个输出达到 4K⁽²⁾

储存数据

2TB PCIE NVMe SSD
2TB PCIE NVMe SSD
2TB PCIE NVMe SSD
2TB PCIE NVMe SSD
4TB PCIE NVMe SSD
4TB PCIE NVMe SSD
4TB PCIE NVMe SSD

⁽¹⁾ 2560 x 1600

⁽²⁾ 4096 x 2160

选项

参考

DELTA-2x3G Live Capture 2 x 3G SDI
DELTA-1x12G Live Capture 4 x 3G SDI 或 1 x 12G SDI + 2 x 3G SDI
DELTA-2x12G Live Capture 8 x 3G SDI 或 2 x 12G SDI + 4 x 3G SDI
DELTA-4x12G Live Capture 8 x 3G SDI 或 4 x 12G SDI
DELTA-2xHDMI Live Capture 2 x 4K HDMI 2.0

参考

DELTA-MIXED Live Capture 4 x 3G SDI + 1 x HDMI 2.0 或 1 x 12G SDI + 2 x 3G SDI + 1 x HDMI 2.0
AUTOCAL-1-OUT 多投影仪自动校准模块
TC-PCIE-R 同步锁相卡-PCie
TC-PCIE-RW 时间码阅读器生成器卡 - PCie
TC-USB-R 时间码读卡器- USB

相关产品、软件和工具

[Auto-Calibration](#): 用于平面、弧形和圆顶表面的多投影仪自动校准模块。

[Modulo Player Lite](#): 用于离线编程的授权 (需要Modulo Pi密钥)。

[Modulo Panel](#): 在Mac、PC、Android或iOS设备上托管和使用自定义用户面板的配套应用程序。

[Modulo Shortcut](#): 控制Keynote 或 PowerPoint 演示文稿的配套应用程序。

[Modulo Sync](#): 自动将媒体传输到一个或几个 Modulo Player服务器上的配套应用程序。

[Modulo Wing](#): 在PC、Mac、Android或iOS设备上访问所有播放列表和任务的配套应用程序。



软件规格参数

远程控制软件

远程控制应用(Mac/PC)，能够控制任意数量的联网Modulo Player。

播放列表

数量不受限制的播放列表和cue。

可以手动或自动触发cue。

每个cue有10个图层。

灵活性高，支持最后时刻的变更。

Layer 设置

位置，大小，旋转，透明度，颜色，渐入/渐出。

高级比色法，裁剪，渐进遮罩，剪辑，关键帧动画。

2D GPU效果数据库。

支持交互性着色程序格式。

影片：输入/输出时间，循环模式，带帧融合的变速。

同步

通过简单的主/从设置同步任意数量的联网 Modulo Player。

与MTC或LTC时间码同步 (选配)。

同步锁相/帧锁定 (选配)。

输出工具

Warping网格 (拱形或弧线)，高级软边，遮罩，测试图案生成器，高级颜色调整。

独有的 X-Map功能，用于复杂的视频映射。

LED像素映射(Art-Net)。

低延迟现场混合矩阵

专门的多用户远程应用 (Mac/PC)。

实时预览/程序/置信屏幕。

无限数量的目标层和混合引擎。

预设和快速设置功能。

遮罩和抠像。

过渡效果：切换、渐变、飞入.....

切换和取用按钮。

源：工作区 (Workspace)，HDMI 2.0, 低延迟 SDI 3G/12G, NDI。

环境规格参数

最高海拔: 2700 m

工作温度: 10°C ~ 35°C

非工作温度: -40°C ~ 70°C

非工作湿度: 20% ~ 90% (非冷凝)

配套

EU 电源线。

每个输出搭配1个有源mini DisplayPort转HDMI适配器。

Modulo Player Remote: PC/Mac 远程控制软件。

Modulo Wing: PC/Mac应用，用于查看播放列表和启动任务。也有iOS 和 Android版本。

Modulo Panel: PC/Mac应用，可用于管理自定义的用户面板。

媒体

MPEG-2 (4:2:2), H264 (4:2:0) 嵌入多路复用音频。

支持HAP, HAP alpha, HAP Q。

支持10比特Apple ProRes。

多通道音频文件 (wav,aiff)。

静态图片: png, jpg, tiff。

其他媒体: 文本, 滚动文本, 计算器, 倒计时, 时钟, 网页。

交互性

轻松控制您的媒体参数 – 包括位置、旋转、透明度、颜色等等 – 通过使用外部设备 (OSC, Art-Net, MIDI, TCP/IP 旋转编码器)。

演出控制

可以预先创建需要控制的外部设备，控制和播放自动化任务；设备包括视频投影仪、矩阵切换器、视频处理器。设备主要参数可在数据库中获取，这保证能够快速、轻松地通过Modulo Player进行控制。

从特定设备触发任务，比如日历 (Calendar)，MIDI, OSC, GPIO, Art-Net, DMX。

可以通过ASCII TCP/IP指令来控制Modulo Player。

用户面板

能够轻松创建不同的用户面板：拖放任务，添加按钮，文本，图像，网页等。

用户面板与 PC, Mac, iOS和 Android 设备兼容。

物理规格参数

框架	19英寸机架	4U		
产品	宽	高	深	
尺寸 (不含把手)	427 mm 16.81"	176,80 mm 6,96"	480 mm 18,90"	
尺寸 (含把手)	485 mm 19,10"	176,80 mm 6,96"	530 mm 20,87"	
重量	~ 20 kg	~ 44 lbs		
装运	宽	高	深	
尺寸	545 mm 21,46"	285 mm 11,22"	665 mm 26,18"	
重量	~ 24 kg	~ 53 lbs		



官方微信



官方微博

易科 | EZPRO

深圳 0755-86919611
成都 028-83336486

北京 010-65501188
西安 029-88348186

上海 021-64831166

www.ezpro.com
info@ezpro.com