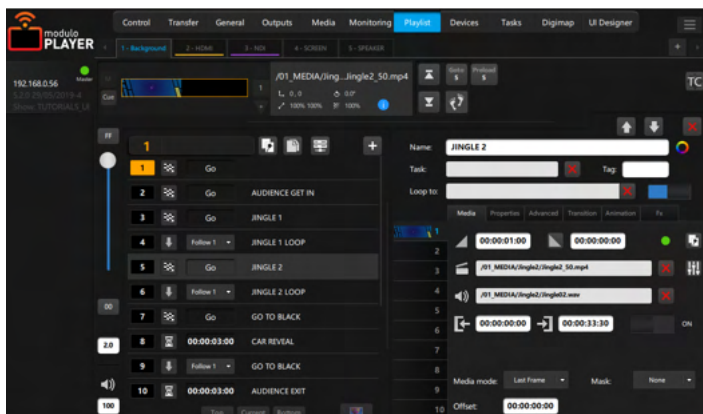


# Modulo Player Pro 加强版机箱（防震、防尘）



REF: RMP-PRO-1, RMP-PRO-2, RMP-PRO-4, RMP-PRO-6, RMP-PRO-2x4K, RMP-PRO-3x4K, RMP-PRO-4x4K



## 强大的媒体服务器解决方案，针对现场活动

Modulo Player Pro配置强大，可扩展储存容量。Modulo Player Pro是企业或现场活动的完美之选，可提供了多种自定义选项。Modulo Player Pro是企业或现场活动的完美选择，可提供了多种自定义选项。

## 硬件规格参数 (硬件版本 2022-1)

操作系统: Windows 10 SAC x64

RAM: 64GB 到 128GB

内存: 1 x SSD 250GB OS / 数据: 取决于版本

处理器: AMD EPYC™

LAN: 2 x RJ45 10GbE

音频: 2 x XLR 对称音频输出

USB: 背部面板: 4 x USB 3.0

前面板: 2 x USB 3.0

图形卡: AMD Radeon Pro

Pro Power Neutrik® TRUE 1 Connection

电源: 100-240 VAC / 50-60Hz / 850W

平均功耗(高负荷): 450W

## 版本

### 参考

RMP-PRO-1

RMP-PRO-2

RMP-PRO-4

RMP-PRO-6

RMP-PRO-2x4K

RMP-PRO-3x4K

RMP-PRO-4x4K

### 物理输出

4 x DP 1.4

4 x DP 1.4

4 x DP 1.4

6 x DP 1.4

6 x DP 1.4

6 x DP 1.4

6 x DP 1.4

### 输出

1 个输出达到 WQXGA<sup>(1)</sup>

2 个输出达到 WQXGA<sup>(1)</sup>

4 个输出达到 WQXGA<sup>(1)</sup> 或 1 个输出达到 4K<sup>(2)</sup>

6 个输出达到 WQXGA<sup>(1)</sup> 或 1 个输出达到 4K<sup>(2)</sup>

6 个输出达到 WQXGA<sup>(1)</sup> 或 2 个输出达到 4K<sup>(2)</sup>

6 个输出达到 WQXGA<sup>(1)</sup> 或 3 个输出达到 4K<sup>(2)</sup>

6 个输出达到 WQXGA<sup>(1)</sup> 或 4 个输出达到 4K<sup>(2)</sup>

### 储存数据

2TB PCIE NVMe SSD

2TB PCIE NVMe SSD

2TB PCIE NVMe SSD

2TB PCIE NVMe SSD

4TB PCIE NVMe SSD

4TB PCIE NVMe SSD

4TB PCIE NVMe SSD

<sup>(1)</sup> 2560 x 1600

<sup>(2)</sup> 4096 x 2160

## 选项

### 参考

DELTA-2x3G

DELTA-1x12G

DELTA-2x12G

DELTA-4x12G

DELTA-2xHDMI

DELTA-MIXED

DELTA-HOST

Live Capture 2 x 3G SDI

Live Capture 4 x 3G SDI 或 1 x 12G SDI + 2 x 3G SDI

Live Capture 8 x 3G SDI 或 2 x 12G SDI + 4 x 3G SDI

Live Capture 8 x 3G SDI 或 4 x 12G SDI

Live Capture 2 x 4K HDMI 2.0

Live Capture 4 x 3G SDI + 1 x HDMI 2.0

或 1 x 12G SDI + 2 x 3G SDI + 1 x HDMI 2.0

Flex 主机卡

### 参考

MOD-HDMI

MOD-DP

MOD-1x12G

AUTOCAL-1-OUT

TC-USB-R

TC-PCIE-RW

TC-USB-R

Flex 模块单个 HDMI 2.0

Flex 模块单个 DP 1.2

Flex 模块 4 x 3G SDI 或 1 x 12G SDI

多投影仪自动校准模块

时间码读卡器 - Pcie

时间码阅读器生成器卡 - Pcie

时间码读卡器 - USB

## 相关产品、软件和工具

[Auto-Calibration](#): 用于平面、弧形和圆顶表面的多投影仪自动校准模块。

[Modulo Player Lite](#): 用于离线编程的授权（需要Modulo Pi密钥）。

[Modulo Panel](#): 在Mac、PC、Android或iOS设备上托管和使用自定义用户面板的配套应用程序。

[Modulo Shortcut](#): 控制Keynote 或 PowerPoint 演示文稿的配套应用程序。

[Modulo Sync](#): 自动将媒体传输到一个或几个 Modulo Player服务器上的配套应用程序。

[Modulo Wing](#): 在PC、Mac、Android或iOS设备上访问所有播放列表和任务的配套应用程序。

# 软件规格参数

## 远程控制软件

远程控制应用(Mac/PC)，能够控制任意数量的联网Modulo Player。

## 播放列表

数量不受限制的播放列表和cue。

可以手动或自动触发cue。

每个cue有10个图层。

灵活性高，支持最后时刻的变更。

## Layer 设置

位置，大小，旋转，透明度，颜色，淡入/淡出。

高级比色，裁切，遮罩，裁剪，关键帧动画。

2D GPU效果的数据库。

支持交互式着色格式。

影片：输入/输出时间，循环模式，带帧融合的变速。

## 同步

可同步任意数量的联网Modulo Player，具有简单的从/属设置。

同步MTC 或 LTC 时间码 (选配)。

同步锁相/帧锁定 (选配)。

## 输出工具

Warping网格 (拱形或弧线)，高级软边，遮罩，测试图案生成器，高级颜色调整。

独有的 X-Map功能，用于复杂的视频映射。

LED像素映射(Art-Net)。

## 低延迟现场混合矩阵

专门的多用户远程应用 (Mac/PC)。

实时预览/程序/置信屏幕。

无限数量的目标层和混合引擎。

预设和快速设置功能。

遮罩和抠像。

过渡效果：切换、渐变、飞入.....

切换和取用按钮

源：工作区 (Workspace)，HDMI 2.0, 低延迟 SDI 3G/12G, NDI。

# 环境规格参数

最高海拔: 2700 m

工作温度: 10°C ~ 35°C

非工作温度: -40°C ~ 70°C

非工作湿度: 20% ~ 90% (非冷凝)

# 配套

powerCON TRUE1电缆接头。

EU电源线。

每个输出搭配1个有源DisplayPort转HDMI适配器。

**Modulo Player Remote:** PC/Mac远程操控软件。

**Modulo Wing:** PC/Mac 应用，可用于管理查看播放列表和启动任务。也有iOS 和 Android版本。

**Modulo Panel:** PC/Mac 应用，可用于管理自定义的用户面板。

## 媒体

MPEG-2 (4:2:2), H264 (4:2:0)，嵌入了多路复用音频。

支持HAP, HAP Alpha, HAP Q。

支持10比特Apple ProRes。

多通道音频文件 (wav,aiff)。

静态图片: png, jpg, tiff。

其他媒体: 文本, 滚动文本, 计算器, 倒计时, 时钟, 网页。

## 交互性

轻松控制您的媒体参数 – 包括位置、旋转、透明度、颜色等等 – 通过使用外部设备 (OSC, Art-Net, MIDI, TCP/IP 旋转编码器)。

## 演出控制

可以预先创建需要控制的外部设备，控制和播放自动化任务；设备包括视频投影仪、矩阵切换器、视频处理器。设备主要参数可在数据库中获取，这保证能够快速、轻松地通过Modulo Player进行控制。

从特定设备触发任务，比如日历 (Calendar)，MIDI, OSC, GPIO, Art-Net, DMX。

可以通过ASCII TCP/IP指令来控制Modulo Player。

## 用户面板

能够轻松创建不同的用户面板：拖放任务，添加按钮，文本，图像，网页等。

用户面板与 PC, Mac, iOS和 Android 设备兼容。

# 物理规格参数

框架	19英寸机架 4U		
产品	宽	高	深
尺寸 (不含把手)	431 mm 16,97"	176,80 mm 6,96"	645 mm 25,39"
尺寸 (含把手) 重	482 mm 18,98"	176,80 mm 6,96"	690 mm 27,17"
量	~ 29 kg	~ 64 lbs	
装运尺寸	宽	高	深
重量	550 mm 21,65"	310 mm 12,20"	800 mm 31,50"
	~ 31 kg	~ 68 lbs	



易科 | EZPRO

深圳 0755-86919611  
成都 028-83336486

北京 010-65501188  
西安 029-88348186

上海 021-64831166

www.ezpro.com  
info@ezpro.com