

TM1PLUS 测试&测量话筒

概观

TM1 Plus是一款6mm预极化电容测试话筒，用于专业音频行业的测试和测量。TM1 Plus响应精确、一致性强、易于使用、性价比高。

TM1 Plus电容话筒采用均匀控制的全指向模式，能够为房间分析软件、实时分析仪和其他声音控制设备获取测量数据。TM1的频率范围为20 Hz - 20 kHz，是音响工程师、音响公司和录音爱好者的理想之选。

TM1 Plus包含校准/灵敏度数据文件、螺纹式声学防风罩以及CA4231机加工的校准适配器。

提供配件

WSTM1 - 螺纹声学防风罩

SMT19 - 防震架

TM1CA4231 - 校准适配器

CD- 灵敏度 & 校准数据

可选配件

DCLIP - 耐用可伸缩话筒夹

TRIPOD - 话筒三脚架

CBL20 - 20英尺XLR-XLR四芯话筒线

P1- 便携软包

SMT25 - 防震架系统



特性

- 6mm预极化电容话筒头
- 高声压级响应
- 精制黄铜机身
- 低噪声电子元件
- 可替换电子元件和话筒头

应用场景

- 测试和测量
- 实时分析仪
- 房间分析软件
- 房间环境声拾取



WSTM1



SMT19



TM1CA4231



CD



DCLIP



TRIPOD



CBL20



P1



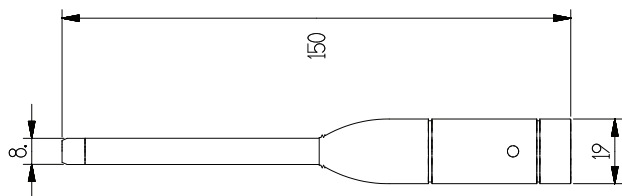
P1SMT25

TM1PLUS

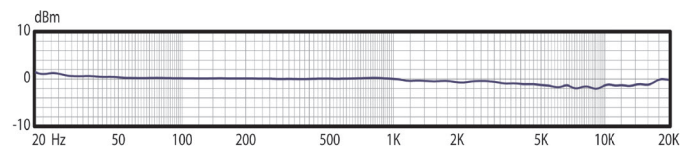
规格参数

换能器类型	预极化电容
频率响应	20 Hz - 20 kHz +/-2 dB
指向性	全指向
输出阻抗	200 ohms
灵敏度	6 mV / Pa @ 1k
最大声压级	130dB失真<1%, 最大140 dB
信噪比	66 dB
等效噪声级	28 dB (A计权)
动态范围	112 dB
接头	male XLR
功率要求	24 - 48 V 幻象
功耗	8.9 mA @ 48 Volts
极性	在输出端, 振膜正向压力在2 针脚产生正极性电压
材质/涂层	4片精加工铜/镍涂层
重量	132 g / 4.7 oz
长度	150 mm / 5.9 in

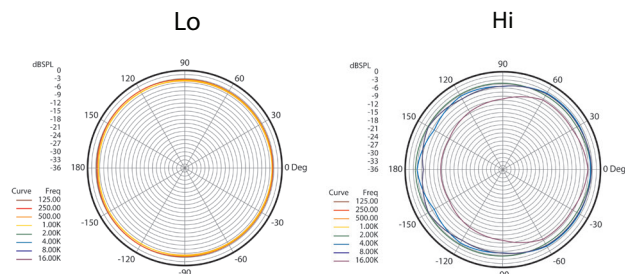
尺寸(mm)



频率响应



指向性



构造与工程参数

TM1是基板预极化锐全指向电容话筒。该话筒需要幻象电源提供24-48 V幻象电压才能工作。标称输出阻抗为200 ohms @1 kHz, 灵敏度为6 mV ± 3 dB / Pa @ 1 kHz, 最大声压级为130 dB, 总谐波失真1%。该话筒机身由黄铜制成, 底部直径19mm, 顶部直径7.7mm, 长度为150mm。

使用与维护

TM1是低阻抗话筒, 应插入调音台、混音器或录音设备的“mic level (话筒电平)”输入。该话筒需要幻象电源(最小24V)才能工作, 这在大多数专业话筒前级放大器和混音设备上都有提供。如果您的设备上没有幻象电源, 则需要购买幻象电源(如Audix APS2)。在通道静音或系统音量完全调低后, 才能将话筒插入或拔出扩声系统, 否则会导致巨大的爆裂噪声, 可能会严重损坏扩声系统中的扬声器。

使用建议

测试: TM1是房间分析软件和实时分析仪的理想选择。只需把话筒插入具有幻象电源的低阻输入即可。

房间环境声应用: TM1可以用于为耳内监听捕捉“房间声”。一般来说需要在舞台两侧各放一支话筒在话筒支架上, 面对观众。

录音: TM1平坦而精确, 音质出色。由于体积小, 可以雨便携录音设备一起用于现场立体声录音。TM1还适用于拾取原声乐器和房间环境声。



www.audixusa.com
503.682.6933 Fax: 503.682.7114

Audix Corporation 9400 SW Barber St. Wilsonville, OR 97070

AUDIX®

所有参数如有更改恕不另行通知。

v 5.1



官方微信



官方微博

易科 | EZPRO

深圳 0755-86919611
成都 028-83336486

北京 010-65501188
西安 029-88348186

上海 021-64831166

www.ezpro.com
info@ezpro.com