

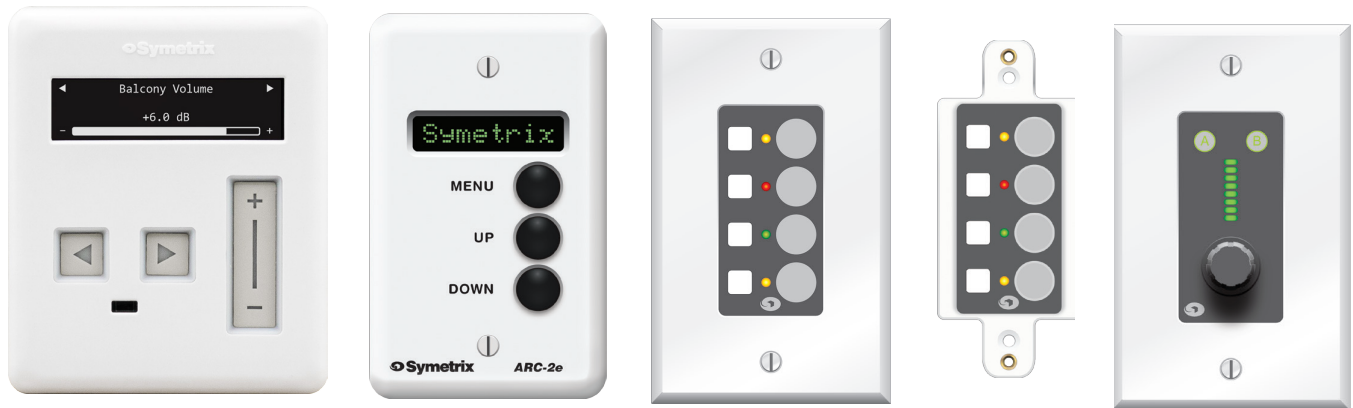
ARC (Adaptive Remote Controls)

ARC的重要性：对音响系统最真实的考验是终端用户如何轻松操作它。Symetrix开发了ARC系列壁板，便于最终用户控制SymetrixDSP系统。ARC处理音乐源选择、音量控制、寻呼控制、房间组合等。灵活且模块化，它们可以混合和匹配，为任何和每个声学空间提供最佳用户控制。

易于实施：在评估远程控制选项时，一个重要的考虑因素是易于集成。第三方控制系统可能非常昂贵，需要相当多的专业知识来编程和部署。ARC的编程使用与配置Symetrix DSP硬件相同的软件应用程序。配置和测试只需要几分钟，而不是几天。设备ID（必要时）分配有旋转十进制开关。ARC控制参数存储在DSP硬件中，如果需要，可以方便地调用和修改。

快速可靠：ARC通过RS-485进行通信，这是一种标准的远程通信协议。命令集被分配给特定的ARC。ARC可提供多种形式的因素，可以从多个位置对复杂参数进行简单控制。例如，单按钮按下可以调用预设，为备用应用程序重新配置整个系统。按钮组合锁定、用户提供的钥匙锁或PIN码等安全功能确保只有合格的用户才能对系统进行调整。

标准电缆和连接器：ARC通过CAT5/6连接到DSP。多个ARC通过每个ARC上的双RJ45连接器菊花链连接。



ARC-3

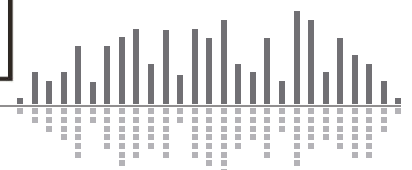
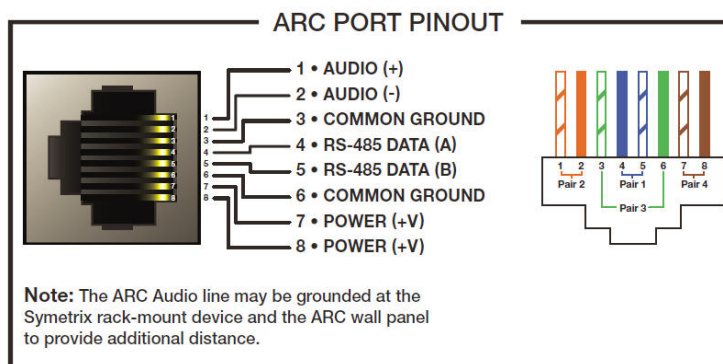
ARC-2e

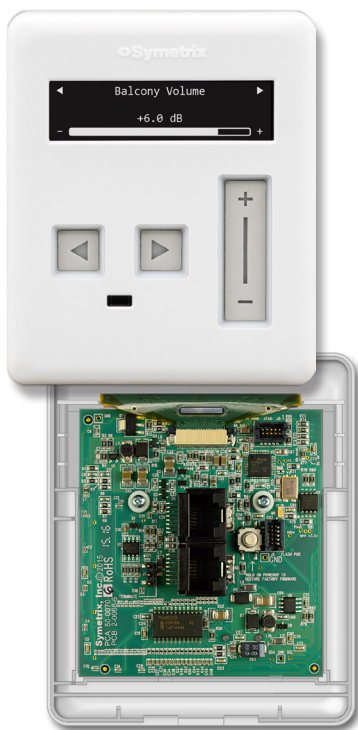
ARC-SW4e

ARC-EX4e

RC-3

CABLE SEGMENT LENGTH LIMITATIONS FOR ARC POWER OVER CAT5 CABLE				
ARC TYPE				
Number of ARC's on chain	ARC-3	ARC-2e	ARC-K1e	ARC-SW4e
1	3000'	3000'	3250'	3250'
2	1100'	1200'	3000'	3000'
3	550'	700'	1250'	1250'
4	200'	250'	400'	400'





ARC-3是一款菜单式的遥控器，有32个菜单，每个菜单最多有32个子菜单，用于控制基本音频功能或基于复杂逻辑的事件，包括音量、预设选择、音源选择、房间组合等。黑白OLED显示屏支持图形和多种语言，分辨率为256x64像素，增强了可读性和可用性。带有LED高亮显示的即时电容式触摸界面为用户提供即时操作反馈。

导航：使用左/右箭头按钮导航菜单。左箭头还可用于取消，右箭头可用于确认需要它的菜单。+/-号用于调整参数设置，并可以在源或重置列表中滚动设置。

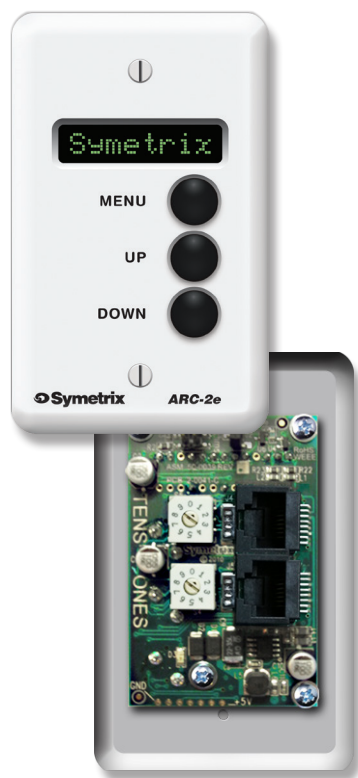
行为：显示器和LED亮度可配置安装程序。当用户靠近时，环境光照传感器自动调整亮度，而接近传感器唤醒ARC-3。空闲时，ARC-3可以滚动消息，返回根菜单顶部，显示徽标或当前日期和时间。可编程的参数上限和下限包含调整范围，可选的PIN码可防止无关人员篡改参数。

通用安装：嵌入式安装在单组壁式电气箱中（美国或欧盟/英国）。

表面安装，与单排壁挂式电气箱相匹配（美国或欧盟/英国）。作为单个SKU销售 – 包括表面安装盒和嵌入式适配器法兰。

注意：在中国嵌入式安装时可以选择86型底盒。

ARC-2e说明



ARC-2是Symetrix DSP的一种菜单式遥控器，有24个菜单，每个菜单最多有16个子菜单，用于控制多种基本功能或复杂的基于逻辑的事件，包括音量、预设、源选择、房间组合等。8字符背光显示屏最多支持31个滚动字符，为控制分配、默认设置和操作提供用户反馈。这三个按钮用于浏览菜单、调整参数以及启用或禁用墙面板。ARC-2安装在单联电气箱中（美标120型底盒）。

导航：按下MENU按钮可在菜单名称之间滚动。当滚动到预设列表时，菜单按钮也可作为预设值。上/下箭头按钮可调整参数设置并滚动预设列表。按住菜单按钮并使用上/下箭头键在菜单中前后滚动菜单。

通过长按4秒MENU按键再按UP/DOWN按键可以对面板进行锁定和解锁操作

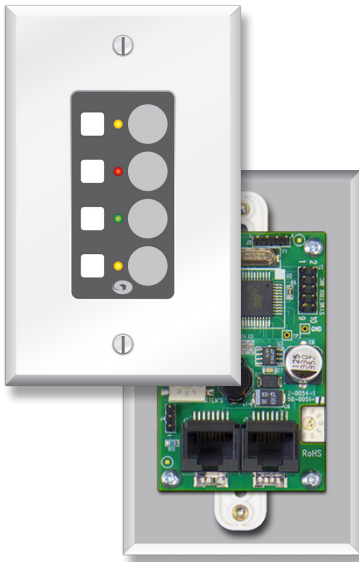
行为：墙面板是可编程的。菜单亮度非活动和活动状态可以独立设置，以便在感光环境中显示变暗。空闲时，ARC-2e可以滚动消息并返回根菜单顶部。可编程的参数上限和下限包含调整范围，按钮按下锁定可防止篡改。ARC-2e配备了一个白色面板，并安装在单排电气箱中（美标）。



ARC-K1e采用按钮式旋转编码器，可在Symetrix DSP硬件中简单控制一个或两个参数（通常为音量）。8段LED梯形图提供即时用户反馈，清楚地指示相对级别。另外两个LED硅铝酸盐显示两个控件中的哪一个处于活动状态。

ARC-K1e有一个用于在光敏环境中进行调光的空闲模式选项。硬件锁定销支持安装程序提供的钥匙开关。ARC-K1配有白色单排Decora®面板，装在单排US墙盒中（单独出售），用于壁挂或表面安装应用。

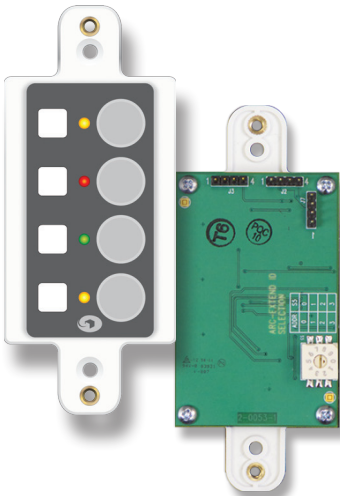
ARC-SW4e说明



ARC-SW4有四个可编程为瞬时、锁定或单选按钮的开关。ARC-SW4e提供对静音、源选择和预设触发的简单控制。相应的三色LED提供用户反馈。LED可以链接到按钮，或者LED和按钮可以独立编程。

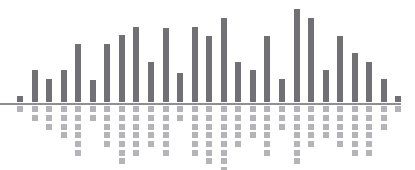
ARC-SW4e有一个用于在光敏环境中进行调光的空闲模式选项。硬件锁定销支持安装程序提供的钥匙开关。ARC-SW4配有白色单排Decora®面板，装在美标120型底盒中，适用于墙内或表面安装应用。

ARC-EX4e说明



ARC-EX4在功能上与ARC-SW4e相同，并且提供了一种低成本的方法来扩展ARC-SW4或ARC-K1e的能力。ARC-EX4e不能单独使用，也不能与ARC-2e组合使用。最多四个ARC-EX4e可以与一个ARC-K1e组合，最多三个ARC-EX4e可与一个ARC-SW4e组合。ARC-EX4e适用于Decora®面板（单独出售）。

对于这些基本模块化ARC设备，最多可以添加：	ARC-EX4e
ARC-K1e	4
ARC-SW4e	3



RC-3: 模拟控制器

许多系统需要一个简单且经济高效的单点控制。对于这些情况，Symetrix提供RC-3模拟远程控制。RC-3与Symetrix外部控制输入接口，以最少的编程提供音量控制和源或复位选择。由于它是模拟的，RC-3不具备ARC的复杂网络智能，但它非常适合基本的单点控制应用。



RC-3单遥控音量控制器安装在Decora®面板中。

RC-3与许多Symetrix和SymNet处理器兼容：任何具有可接受标准电位计的远程卷端口的设备。

建筑师和工程师规范: Symetrix 墙面控制器

墙板系列应分为两组：自适应遥控器（ARC）和标准遥控器（RC）。

ARC可按功能分为菜单ARC和模块化ARC。菜单ARC-3应包括一个256x64像素分辨率的黑白OLED背光显示屏和三个电容式触摸区，用于菜单选择和数值增减。应安装菜单ARC-3

装入单组电气箱（美国/英国/欧盟）或带有附带外壳的表面安装。电源和控制应通过两个RJ45连接器连接。菜单ARC-2e应包括一个8字符背光源数字显示器，一个用于菜单选择的瞬时按钮，以及两个用于值递增/递减的瞬时按钮。菜单ARC-2e应安装在标准的美国单联箱中。电源和控制应通过两个RJ45连接器连接。模块化弧形壁板应由安装在标准美国单联箱中的多个型号组成，并与标准Decora®面板兼容。ARC-K1e应包括一个按钮旋转编码器、一个八段LED堆栈和两个状态LED指示灯；ARC-SW4e应包括四个带有四个相应状态LED指示灯的瞬时按钮；ARC-EX4e应包括四个瞬时按钮和四个相应的状态LED指示灯。所有远程控制应作为SymetrixDSP系统的用户界面。所有这些都应通过主机提供的软件进行配置，以便在DSP系统组件内分配控制。

RS-485通信应用于软件控制和配置。该系列墙板应根据UL 60065进行CSA测试。该系列墙面板应为自适应遥控器（ARC）。

RC墙板应安装在标准的美国单联箱中，RC-3应与标准Decora®面板兼容。RC-3应包括一个旋转电位计。它应通过螺旋型隔离条连接到Symetrix设备的模拟控制输入端，该隔离条采用标准屏蔽双绞线，带有两个导体和RC-3的接地。RC-3应通过主机提供的软件进行配置，以在DSP系统组件内分配控制。该系列壁板应具有CE标志，并根据UL 60065进行CSA测试。该系列壁纸应为遥控器（RC）。

