

# Tectonic DML500R 高输出 共振模式扬声器

## 特性:

- 高输出共振模式扬声器
- 大规模碳纤维声学平面
- 构造包含四个大功率激励器
- 基于弯曲波物理原理提供散射波，声学性能优异，为具有挑战性的建声环境提供极高的语言清晰度
- 集成多用途VESA安装硬件
- 该产品是换能器模块，可以集成到各式实体结构中

## 应用场景:

- 宗教场所
- 演艺中心
- 体育设施
- 机场
- 零售场所
- 教育与会议设施
- 便携式音响系统
- 夜总会

DML500R是一款灵活通用的扩声音箱模块，可集成到各式设备结构中，应用场景广泛。该产品可由标配的VESA硬件完成安装，也可集成到自定义的金属或木制设备结构中。

即使处在极为严苛的建声环境中，DML500R也能提供高水平的语言清晰度和沉浸式表现。其弯曲波（Bending Wave）技术让扬声器得以制造165°宽频散射波覆盖，为混响声场中带来优异表现。

该模块的声学部分主要是一块蜂巢状多层碳纤维面板。该面板由四块大功率钕磁驱动器联同数个32mm音圈驱动。

完整的DML面板应用弯曲波模态物理现象，在极宽频带内辐射将近八个倍频程的音频。这些特性让它在混响声场中的音频表现变得十分独特。

另外，DML500R具有卓越的功率响应，后者是扬声器周围球面上辐射声能的总和，它通过在（混响）远场中以递增间隔的方式在扬声器轴向和偏轴向上测得。优质的偏轴向性能让这款扬声器得以传输极佳的165°覆盖面。本产品具有涂层压铸铝外框，坚固耐用，外框具有数个安装点，适配带标准VESA安装点的灵活安装支架。



## 规格:

### 系统

频率范围 (-10dB) :	75Hz-28kHz
频率响应 (+/-6dB):	85Hz-24kHz
水平/垂直覆盖角:	165 度
系统灵敏度:	91dB
额定最大声压级:	120dB
系统标称阻抗:	8 Ω

### 功率容量

(连续/节目/峰值) :	[200W/300W/400W]
建议高通滤波器:	100Hz (Butterworth, 2nd Order)

### 单元

平板换能器:	4 x DML 激励器
音圈直径:	32mm
音圈绕组线材料:	铜包铝
悬挂设计:	标准定心支片

### 振膜设计:

设计原则:	弯曲波模态
辐射器表面积:	400 x 575mm
材质:	蜂巢状碳纤维
输入接口:	凤凰端子 2-pos, 7.62mm 1777723

### 外观

外围尺寸 (宽 x 高 x 深) :	596 x 437 x 56mm (23.5 x 17.2 x 2.2in)
--------------------	---

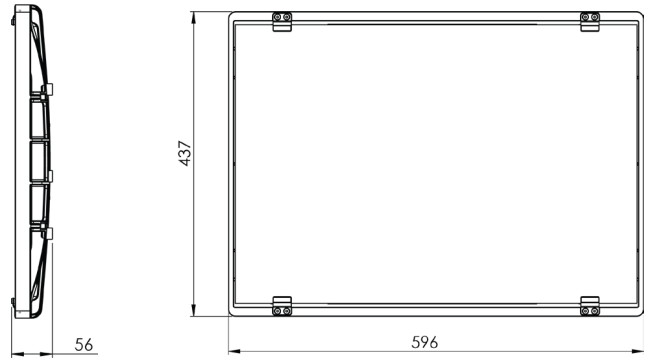
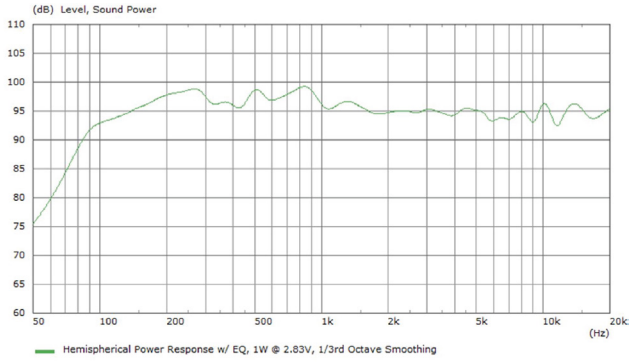
### 吊挂附件:

VESA支架:	100 x 100 200 x 200
重量:	6.39kg [14.4bs]
运输尺寸:	x x mm (37 x 27 x 8in)
运输重量:	23.2 Kg [51lbs]

Tectonic Audio实验室持续研发、改善产品。规格参数表可能更新，恕不另行通知。

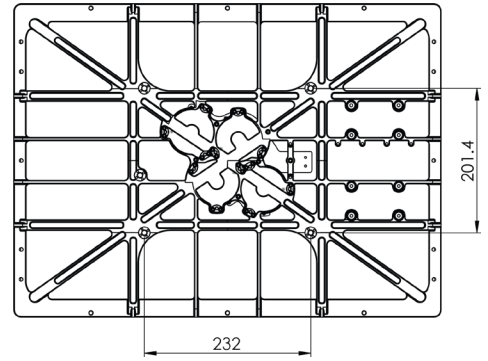
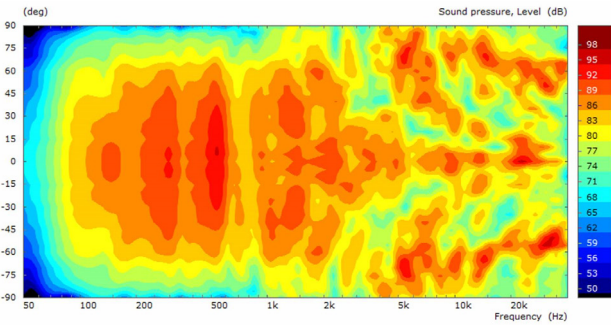
# DML500R 高输出 分布式共振模式扬声器

## 半球功率响应

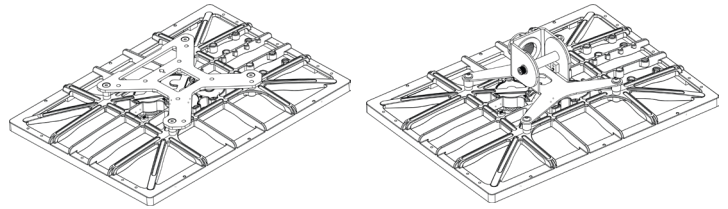
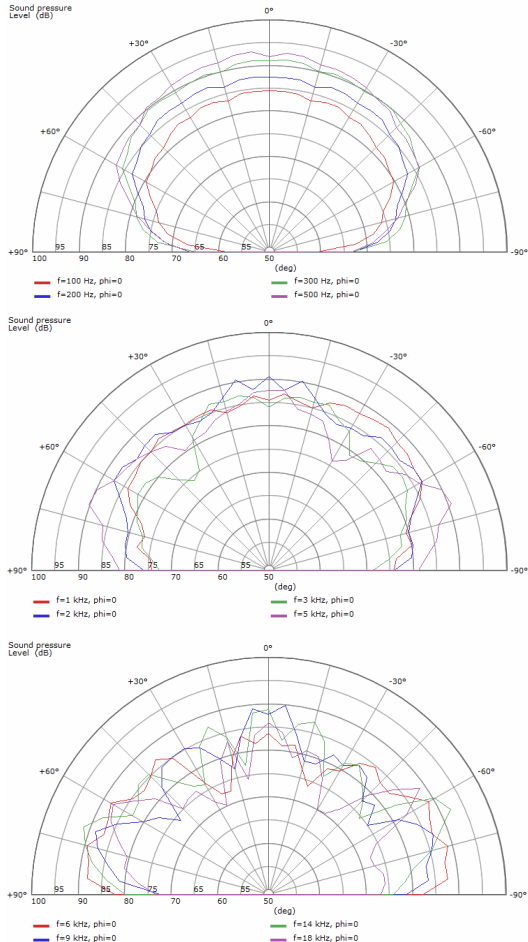


由于DML扬声器的模态特性，最能展现这些扬声器的声学特性的方法就是测量它们的功率响应。测量点在水平轴和垂直轴向上，以5°为间隔进行测量，并平均1349次测量结果。更多信息请参照我们的“声音功率响应”应用说明。

## 半球形波束宽图



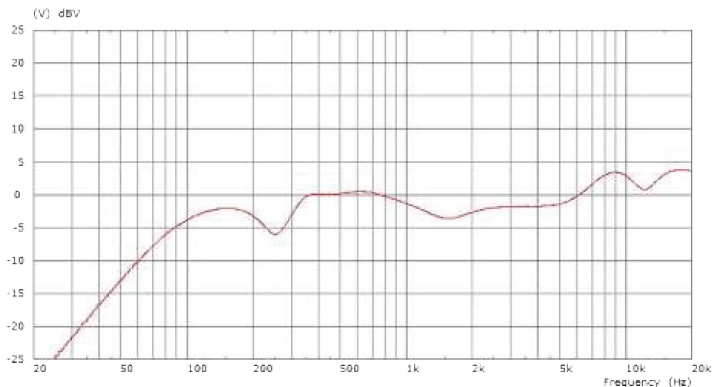
## 极性图



VESA适配装置  
100 x 100  
200 x 200  
标准

1.5英寸线管安装适  
配装置 (PMA)  
选配

滤波/分频点建议：以下是所有DML声学测量所应用的原始声学滤波器建议。这些滤波器也代表着所有声场应用的EQ起点。



高通 - Butterworth 2nd Order @ 100Hz  
峰值滤波器 - Q:2.3 - 255Hz -6dB  
峰值滤波器 - Q:2.5 - 350Hz +2dB

峰值滤波器 - Q:1.41 - 640Hz +1.5dB  
峰值滤波器 - Q:1.41 - 1,530Hz -3dB  
峰值滤波器 - Q:1.5 - 12,000Hz -5dB  
高搁架 - Q:2 - 7,000Hz +7dB



+1 425 686 7640 tel  
+1 425 949 7447 fax

Tectonic Audio Labs  
134th Avenue NE STE20  
Woodinville, WA 98072  
www.tectonicaudiolabs.com