

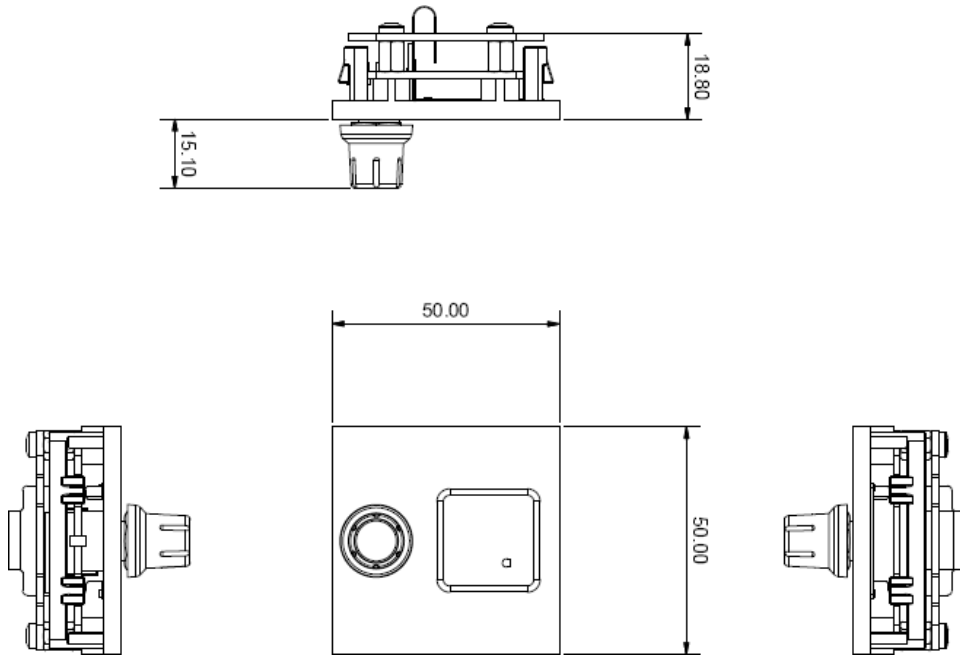
IP1 技术参数表

概观

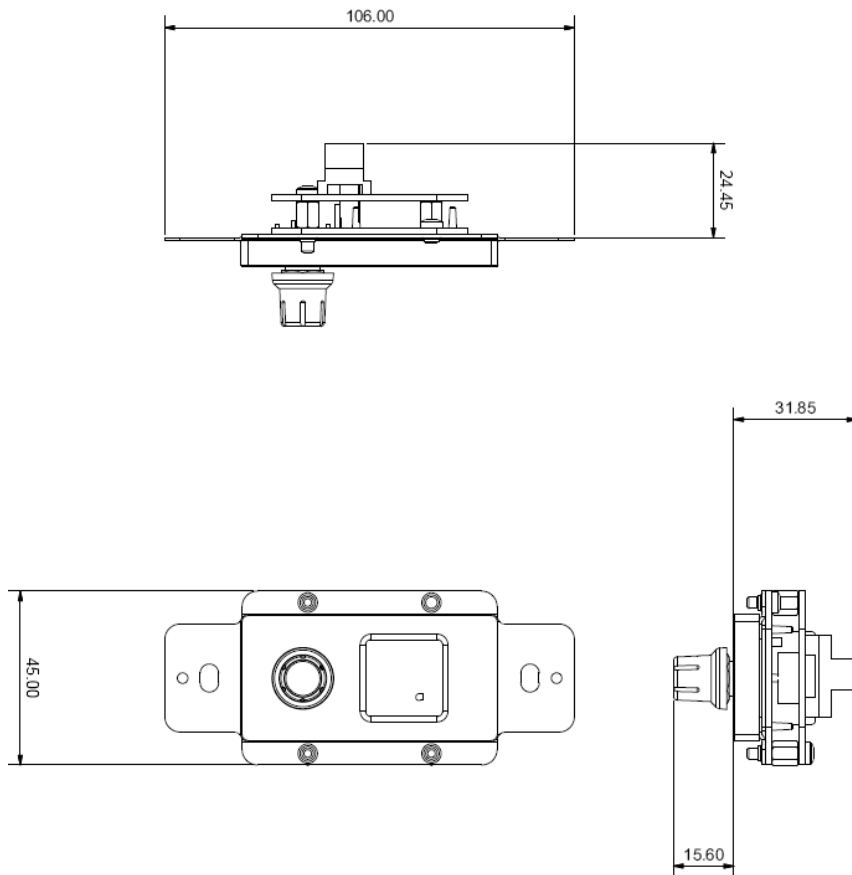
- 墙面或基座安装
- EU & US 版本
- 兼容Decora 和 MK Elements 面板
- Cat5 连接dLive 混音机架/界面或快速Ethernet 网络交换机
- 双功能旋转编码器
- LCD 显示屏
- 可通过界面, Director 或浏览界面进行编辑
- 通过PoE或外部12V PSU 供电



尺寸 - EU



尺寸 - US



A&E 规格

远程控制器为固定安装型，带1个旋转编码器和1个LCD显示屏。旋转编码器具有双重功能，第二个功能是通过推转进入。

通过RJ45接口进行快速以太网连接。通过标准Cat5数据基础设施将控制器直接连接到混音机架 / 界面。

或者，使用以太网交换机进行多个并行连接。通过嵌入式HTTP浏览器、控制台触摸屏或安装在PC或MAC上的远程软件为控制器进行配置和编程。

控制器使用12V电源供电或支持PoE的设备通过Cat5控制电缆供电。控制器兼容PoE标准802.3af（源15.4W）和802.3at（源30W）。远程控制器使用具有多种选项的墙壁/底座，以适应各种不同的标准。这些选项与Decora和Mk Elements面板兼容，与不同的建筑装饰相结合。建议控制器的工作温度为0至35摄氏度。控制器为Allen & Heath IP1。

技术规格

系统

网络	快速Ethernet 100Mbps
操作温度范围	0°C 至 35°C (32°F 至 95°F)
电源	+12V DC
PoE 兼容性	802.3af (15.4W源) 和802.3at (30W 源)