

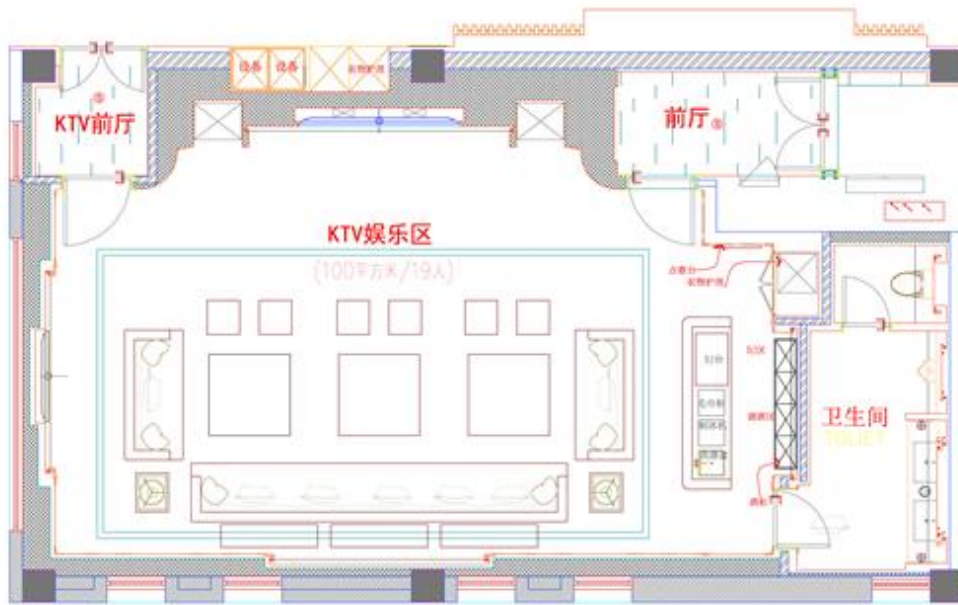


亮瞎眼|最豪华的私人会所音响与灯光系统是如何打造出来的



“我们做过的酒吧和会所项目也不少了，但是配置如此豪华的，还真是第一次见。”成都先歌技术部经理练先生笑称。

该会所位于成都天府二街，是各建筑企业高层人员的聚集地，主要用于私人接待和明星演出。这个面积不超过 120 平米、最多只可容纳 19 人的私人会所，配置究竟有多豪华？



会所内部布置图：整个场地为长方形，最多只可容纳 19 人

“别看这地方不大，用的设备都是世界一流，包括专为顶级娱乐会所设计的 EAW Avalon 系列音箱，Powersoft K 系列和 M 系列功放，Allen & Heath QU 调音台以及 High End Systems 的百变灯王。”

业主要求非常明确，由于场地经常需要招待建筑企业的高层人士，选用的音响和灯光系统品牌必须具有极高的知名度，并且外形设计美观，高度匹配室内装饰风格。音质要达到 Hi-Fi 效果，灯光要绚丽夺目。最重要的是，系统必须节能高效、方便操作，最好可以通过无线控制系统。

承接项目后，成都先歌技术部经过详细的现场声学测量，提供了完整的系统设计，并全程负责系统安装与调试。

建声处理

“我们介入的时间比较早。为了打造一个零瑕疵的音箱和音响系统，我们在场地进行装饰前，建议业主做了一些建声处理，争取获得最佳声场环境。” 练先生说。

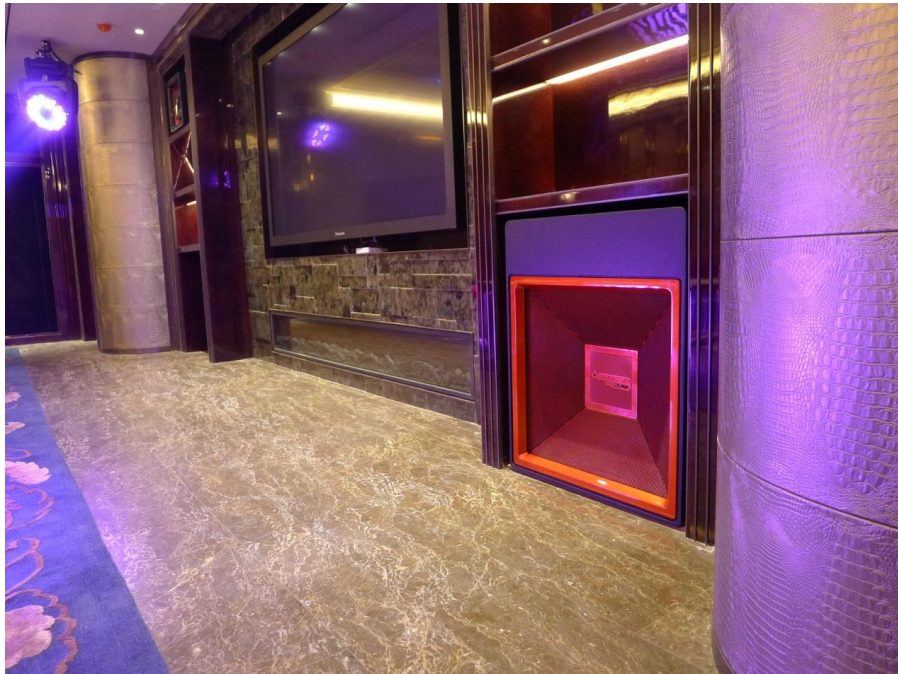
场地在装饰时采用了一系列声学材料：吊顶使用隔音毡和吸音棉，后墙和侧墙局部采用吸音板和装饰板，地面铺设厚地毯。这些措施有效解决了声音扩散问题。而且，吸声材料的颜色与装饰材料一致，造型也根据装饰设计的要求定制，很好地与室内整体装饰效果融为一体。

考虑到场地容积相对较小，成都先歌技术部决定将 Avalon CLUB.three 和 Avalon Sub.two 嵌装在一个

类似机柜的架子中，这样不仅节约空间，设备也成了装饰的一部分。

顶级俱乐部音响系统

EAW 的 Avalon 不同于市面上的任何一款音箱。娱乐场所设计师和音箱设计师通力合作，开发出至今为止应用于娱乐场所最出色的音箱技术。其中，Avalon CLUB.three 是超高输出的全频系统，拥有一个带马达驱动的 15 英寸低频锥盆，可为低于 100Hz 频率下的声音带来清脆、明快的感觉，常常作为中等规模空间的主扩音箱或世界级 DJ 的监听音箱使用。配套的超低音音箱 Avalon Sub.two 是世界上第一台混合超低频音箱，弯曲的低音号角上有双 12 英寸锥盆，可带来强大冲击力，完美适合对单只音箱有着最高要求的舞厅应用。



Avalon Sub.two 是世界上第一台混合超低频音箱，可带来强大冲击力

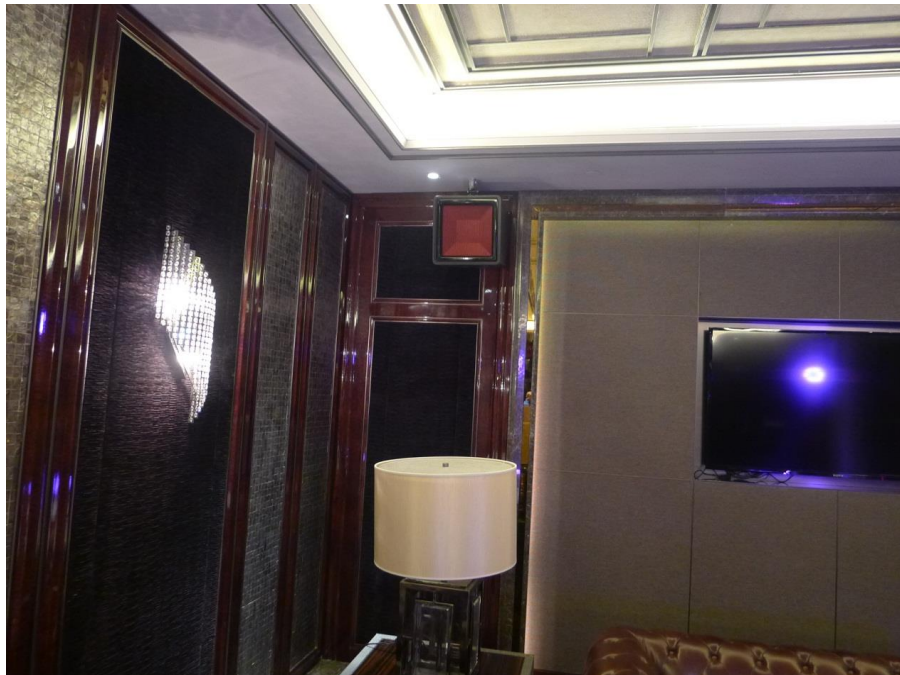
“EAW Avalon 音箱性能出众，选择它们对业主来说顺理成章。锦上添花的是，这些音箱的外形时尚、优雅，而且可以定制颜色。我们为这个场地选择了黑色箱体和红色前透声网的 Avalon 音箱，因为红色看起来高贵、喜庆，与整体装饰风格很搭。”

两只 Avalon CLUB.three 嵌装在电视墙两侧，安装高度是音箱底边距地 2 米。选择这个安装高度，一是考虑到房间本身结构的限制；二是为了满足听觉需要，尽可能让直达声完全覆盖听众席。



两只 Avalon CLUB.three 嵌装在电视墙两侧，安装高度是音箱底边距地 2 米。

由于该场地也用于举办私人舞会，因此在电视墙右侧紧贴地面嵌装了一只 Avalon Sub.two 超低音音箱，提供更多低频扩展，并在场地后场吊挂两只 Avalon CLUB.four 音箱，辐射舞池区域。这两只音箱的安装高度为音箱底边距地 2.2 米，与主系统高度基本一致，在舞会举办时可为舞池提供充满空间包围感的声音。



场地后场吊挂两只 Avalon CLUB.four 音箱，辐射舞池区域

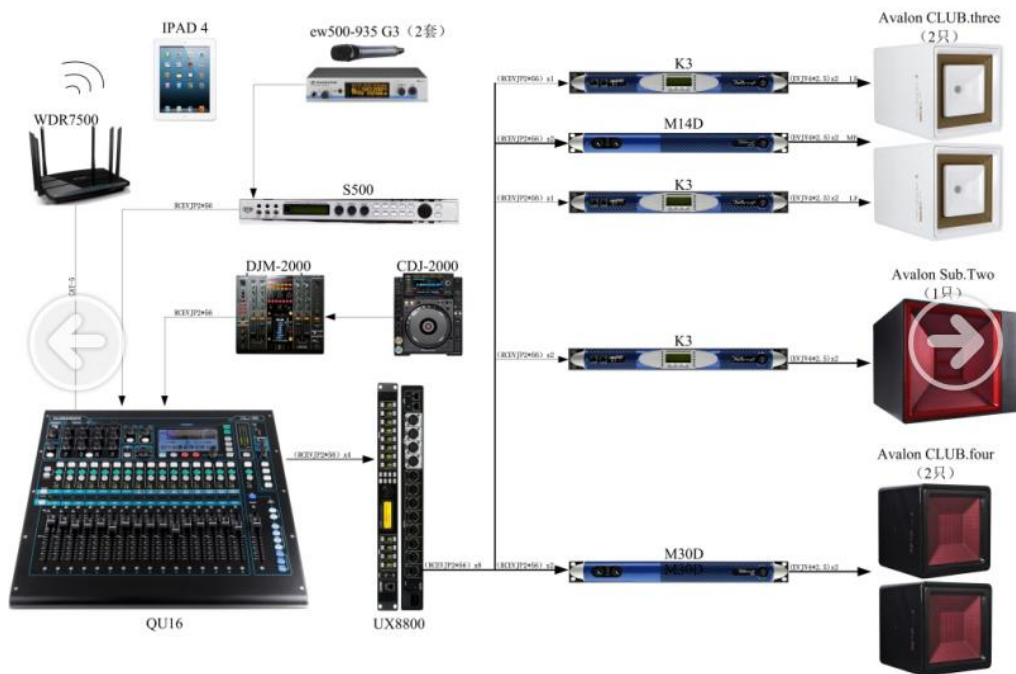


全部 EAW Avalon 音箱由 EAW UX8800 数字音箱控制器进行优化，并由 Powersoft 功放负责推动。两只 Avalon CLUB.three 音箱的低频和中/高频部分分别由两台 K3 功放和一台 M14D 功放驱动，第三台 K3 功放负责推动 Avalon Sub.two 超低音音箱功能，两只 Avalon CLUB.four 音箱则由一台 M30D 推动。

“Avalon 音箱有着极高的输出，对功放的要求很高。例如，Avalon CLUB.three 音箱的单个 15 英寸锥盆就需要 8 欧 1700 瓦的强大功放。Powersoft 功放以高功率、高效能著称，还能进行智能管理和精确的数字音箱处理控制，是最合适的选择。” 练先生说。

无线控制的自由

根据业主操作方便、控制快捷的需求，成都先歌技术部设计了一个基于 Allen & Heath QU-16 数字调音台的无线控制系统。



会所的音响系统连接图

QU-16 数字调音台摆放在场地侧边的 DJ 控制台上，平时混音工程师可以站在物理控制界面旁，观察和聆听现场音响效果。如果有重要的高层人士到访，业主可以通过 iPad 控制整个系统，只需增加一台无线路由器——整个系统搭建就是这么简单！



Allen & Heath QU-16 数字调音台体积紧凑，处理能力强大。输入处理包括微调、极性、高通滤波器、门限、断点插入、4 段参数均衡、压缩器和延时。输出处理包括 1/3 倍频程图形均衡、压缩器和延时。此外，它还具有独特的 Qu-Drive 录音设备，提供便利的录音与播放解决方案。并可通过 iPad 控制，给音响工程师随时随地混音的自由。

“QU-16 数字调音台的使用非常便捷。我既可以在台子上操作，也可以通过 iPad 控制。在这样的场地中，我需要的正是这样的调音和控制设备。”该会所的业主表示。

灯光魔法师

业主不仅希望在场内打造一流的音响系统，对灯光系统也有很高要求。由于场地不大，灯具数量必须较少，但同时又能提供多种光束和色彩。整个灯光系统必须节能、高效、低噪声。

“我们通过视频资料向业主演示了 High End Systems 百变灯王的效果，尤其是在 2015 年湖南卫视春节联欢晚会上，灯光设计师用百变灯王创造出绚丽夺目的视觉效果。它们输出能量高，移动速度极快，能创造出众多高清光束，业主非常喜欢。”易科国际灯光部高级总监陈先生介绍道。

场地内安装了两台百变灯王 C2，并通过 HedgeHog4 控制台控制。百变灯王 C2 除了照明和效果功能外，还很节能高效。每台 C2 的光输出高达 12,000 RGB 流明，其中包含 63 个 3 瓦特的 Cree LED 灯（21 个红色，21 个蓝色，21 个绿色）。举办舞会时，为舞池带来让人惊艳的阵列光束效果。



场地内安装了两台百变灯王 C2，并通过 HedgeHog4 控制台控制。

“在一个相对不大的空间里，人的感官会变得更加敏锐，对音响系统和灯光视效的要求更高。我们时刻以高标准要求自己，不仅要为客户提供世界一流产品，也要为他们打造最完善的系统解决方案。”练先生总结道。

业主以及体验过的消费者对场地内出众的音响效果以及美轮美奂的灯光视效赞不绝口。他们评价道：“有 Hi-Fi 效果！尤其是巨大的低频冲击感，十分震撼。灯光颜色时而温和优雅，时而热情狂野，是名副其实的百变魔术师。”

业主补充道：“系统操作很方便，设备安装位置和颜色选择与室内装饰高度匹配，整体美观大方，我非常满意。”